

CHAHUT



Un film de Gilles Cuvelier

SYNOPSIS

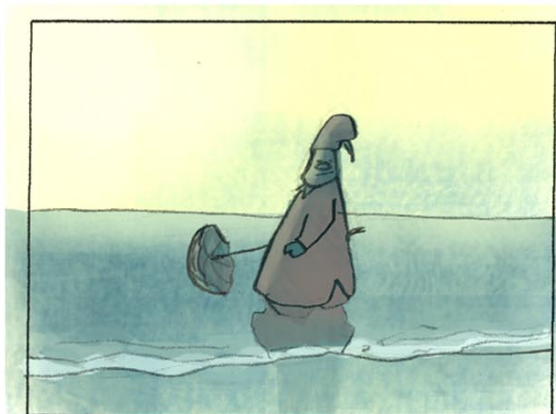
A Dunkerque, pendant le carnaval, un carnavaleux se retrouve seul dans les rues désertes. Il erre un moment avant d'arriver sur la plage où il découvre que les bruits du carnaval proviennent de la mer. Il décide alors de s'enfoncer dans l'eau et disparaît.



CHAHUT



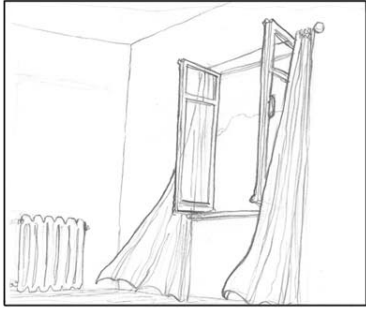
Pour plus de détails :
www.euroanima.net



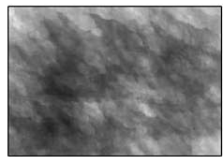
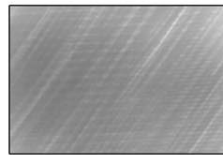
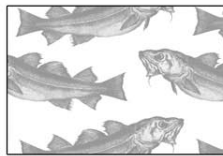
Les couleurs du personnage varient ostensiblement selon les plans. La brume, le Soleil, ou bien les nuages altèrent les couleurs de base du personnage



RECHERCHES COLOREES

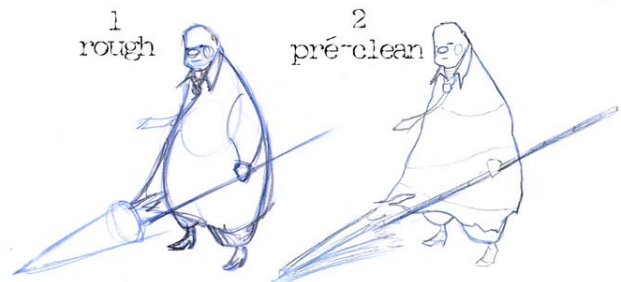


LES TEXTURES



Exemple de textures servant de matières pour la colorisation des décors et des personnages.

Elles proviennent de véritables textures réalisées de manière traditionnelle (peinture, craie...)



Différentes étapes concernant l'animation des personnages



CHAHUT



Recherches colorées plus poussées sur les croquis préparatoires aux layouts.
Elles serviront de référence au décorateur.
On y trouve les directions de lumière, les teintes principales et la composition définitive de l'image. Les décors finaux peuvent encore subir des modifications si cela est nécessaire, mais resteront proches de ces esquisses.