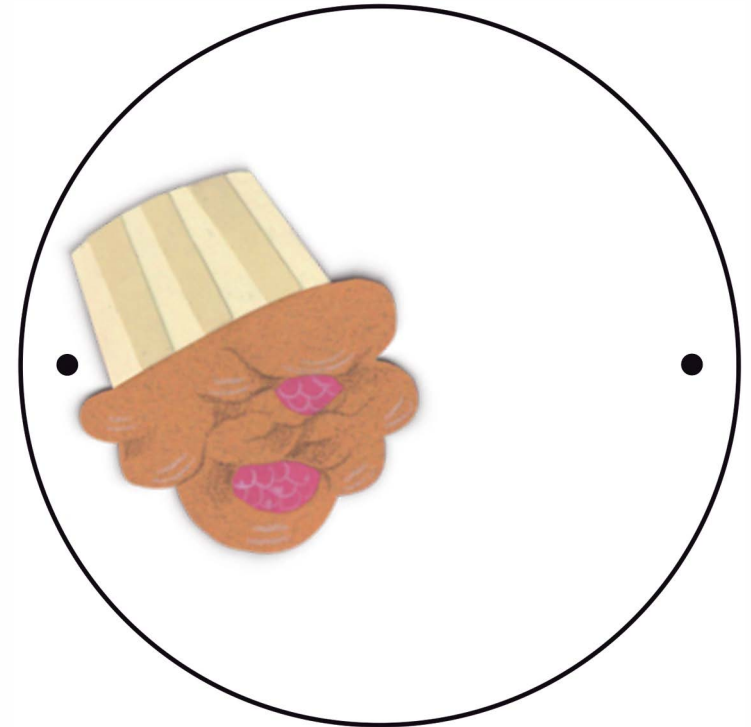
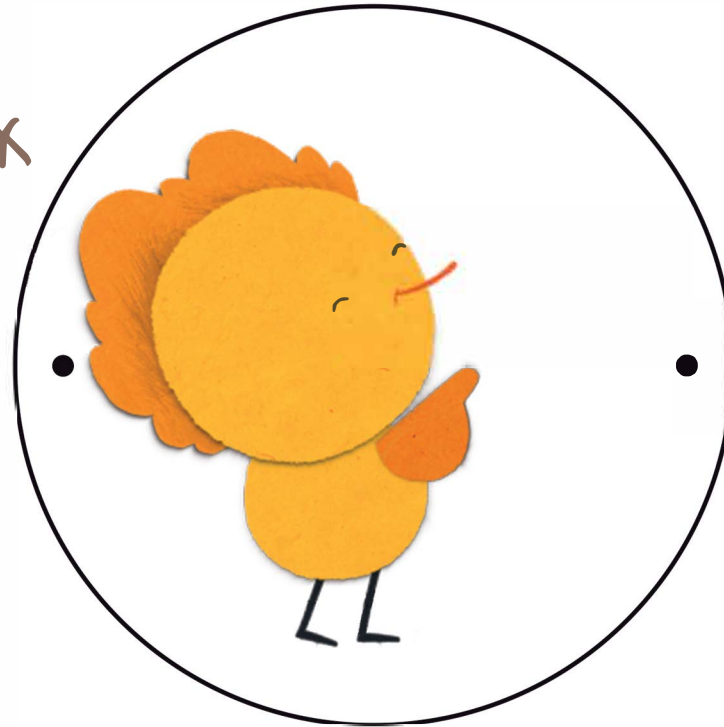


Le Petit Poussin roux

Le thaumatrope



- Coupe les deux cercles.
- Place-les dos à dos en alignant les petits ronds noirs (tu peux t'aider en mettant ton bricolage devant une fenêtre pour faire comme une table lumineuse).
- Vérifie que les dessins soient bien dans le même sens que ce qui a été préparé. Il est normal qu'un des dessins soit « tête en bas »
- Colle les deux faces ensemble.
- Perfore à l'endroit des petits ronds noirs.
- Place des élastiques ou des ficelles comme sur le schéma à droite.
- C'est prêt ! Tourne rapidement le montage dans un sens puis dans l'autre et tu seras surpris... Les deux images ne font plus qu'une !

